



RWE-STAHL

Legierte Stähle

Spezial-Werkzeugstähle

Maschinen-Sonderstähle

EDELSTÄHLE

DEUTSCHER WERKE
FÜR SÄMTLICHE INDUSTRIEZWEIGE



RHEINISCH-WESTF. EDELSTAHL-VERTRIEB

FR. WILH. DOHLE & SOHN
HANNOVER

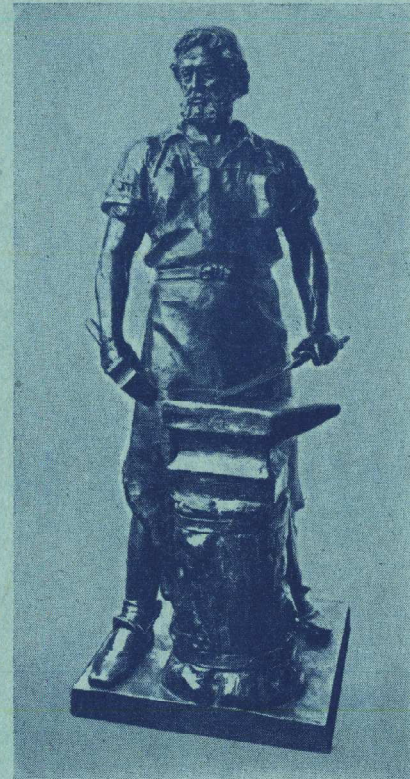
HUNAEUSSTR. 2

FERNRUF 6 18 70



Unser Qualitätszeichen

Stahleinkauf ist Vertrauenssache



EDELSTAHL

in geschmiedeter Ausführung
ein Begriff für Höchstleistungen!



Glüh- und Anlaßfarben

in Beziehung zu den Temperaturgraden

Glühfarben	°C
Dunkelbraun	550
Braunrot	630
Dunkelrot	680
Dunkelkirschrot	740
Kirschrot	770
Hellkirschrot	800
Hellrot	850
Guthellrot	900
Gelbrot	950
Gelb	1000
Hellgelb	1100
Gelbweiß	1200
Weiß	1300

Anlaßfarben	°C
Blank	20
Blafgelb	200
Strohgelb	220
Braun	240
Purpur	260
Violett	280
Dunkelblau	290
Kornblumenblau	300
Hellblau	320
Blaugrau	350
Grau	400

Die Angaben für die Anlaßfarben gelten nur für eine bestimmte Dauer der Wärmeeinwirkung. Bei längerer Anlaßdauer kann auch mit einer niedrigeren Anlaßtemperatur eine dunklere Anlaßfarbe erzielt werden.

Stahleinkauf ist Vertrauenssache!

Buchdruckerei Carl Ermacora, Hannover



Hochlegierte Schnellarbeitsstähle

	Schmieden Grad C	Glühen Grad C	Härten Grad C	Anlassen Grad C
RWE-Dolerit H - SS Bestell-Nr. 100	Hochwertig legierter Sonderstahl mit höchster Verschleißhärte, besonders für Spitzenleistungen, ergibt auch infolge seiner Rotgluthärte bei stärkeren Spanquerschnitten auf schwer bearbeitbaren Werkstoffen sehr gute Leistungen.			
	1150 — 900	800	1250 — 1300 Öl oder Preßluft	580
RWE-Dolerit V - SS Bestell-Nr. 101	Speziallegierter Schnellstahl mit Höchstleistung für stark beanspruchte Dreh-, Hobel- und Stoßstähle bei hohen Schnittgeschwindigkeiten auf härtestem Werkstoff.			
	1150 — 900	800	1250 — 1300 Öl oder Preßluft	575
RWE-Dolerit V - 27 Bestell-Nr. 103	Schnellarbeitsstahl zur Bearbeitung härtester Materialien bei größter Schnittgeschwindigkeit und starkem Spanquerschnitt.			
	1150 — 900	800	1250 — 1300 Öl oder Preßluft	580

RWE-Drehlinge, fix und fertig gehärtet und geschliffen!

Dolerit V - SS

Bestell-Nr. 150

Aus hochlegiertem Schnellstahl mit größtem Verschleißwiderstand und hoher Zähigkeit.

Drehlinge dieser Werkstoffgüte können wir für wirtschaftliche Höchstleistungen auf allen Gebieten nur bestens empfehlen.

RWE-Schnellstahl - bewährt und begehrt!

RWE liefert außerdem
V QUALITÄTS-STÄHLE aller Art



RWE - Schneid- und Stahlstahl zum Verstählen
feiner Schneidwerkzeuge, wie Äxte, Beile, Messer usw.

RWE - Keilstahl, geschmiedet für Steinkeile, zähe
Qualität.

RWE - Steinbohrer- und Steinmeißel - Stahl
Sehr hart, für Synit, Granit und Grünstein.
Hart, für Granit, Grauwacke, Eisenstein, Basalt.
Mittelhart, für Eisenstein, Erz, Kalk und Sandstein.

RWE - Hohlbohrstahl in Stangen von ca. 7 Metern.
Hohlbohrer sind gebrauchsfertig lieferbar. Schneiden nach
Wunsch, Einsteckenden passend für jedes Modell. Maße der
Einsteckenden bei Bestellungen angeben.

RWE - Stahl zum Anfertigen von Brechstangen in guter
Gußstahl-Qualität.

Bei Anfragen bzw. Bestellungen bitten wir den Verwendungszweck anzugeben



Hochverschleißfester Sonderstahl

RWE-VM  ges.
Bestell-Nr. 501 gesch.

Dieses hochverschleißfeste Material zeichnet sich durch
besondere **Zähigkeit** und **Härte** aus.

Gegenüber Mangan-Hartstahl ist dieser Stahl mit span-
abhebenden Werkzeugen bearbeitbar.

110/120 kg Festigkeit, 12 — 7 % Dehnung, naturhart,
bestens geeignet für Bagger-Ersatzteile, wie Greiferzähne,
Laschen, Eimermesser, Schleifsohlen, Schaken, Bolzen,
Schleifschienen, Schwerter und Schrappmesser, gleichfalls
für Mischmesser, Schneckenbeläge, Kollergangschaber,
Walzenschaber, Schläger und Wellen für Hammermühlen.

Bearbeitung:

Bei spanabhebender Bearbeitung, vor allem beim Bohren,
ist es ratsam, eine mittlere Schnittgeschwindigkeit bei ge-
ringem Vorschub und unter ausreichender Kühlung des
Bohrers mit Spezialbohröl (weiße Emulsion) oder mit Rüböl
einzuhalten.

Schweißen:

Unser Material läßt sich mit gewöhnlichen Festigkeits-
elektroden (60 — 70 kg) gut schweißen. Je nach Stärke des
Materials wähle man die Ampère-Zahl möglichst niedrig,
damit die Elektrode langsam fließt.

Vorteile:

Kostenersparnis bei Selbstanfertigung der dem Verschleiß
unterliegenden Ersatzteile und durch **längere Lebensdauer**
der damit bestückten Anlagen (3 — 4fach).

Die Ausgaben machen sich schon in kurzer Zeit bezahlt,
da Aus- und Einbau sowie Arbeitsausfall vermieden werden!

Unser VM-Material hat sich bereits in zahlreichen Betrieben,
in Bergbau, Ziegeleien, Kiesbaggereien, Kalkwerken und
in der Bauindustrie sehr gut bewährt.

Referenzen stehen auf Wunsch gern zur Verfügung!

Edelstahl - der Werkstoff unserer Zeit!



Universal-Dauerarbeitsstahl

Schmieden Grad C	Glühen Grad C	Härten Grad C	Anlassen Grad C
---------------------	------------------	------------------	--------------------

RWE-Lufthärterstahl

Bestell-Nr. 300

Für Hand-, Kreuz- und Schrotmeißel, Durchschläger, Dorne und Körner.

Außerdem für Kaltschnitte bei Material mit höheren Festigkeiten und Stärken sowie für Scherenmesser mit mittleren Abmessungen, z. B. 40×8 bis etwa 100×15 mm.

Der Stahl ist sehr vielseitig verwendbar, vor allem, wenn es auf hohe Zähigkeit, langdauernde Schneidfähigkeit, ungewöhnlichen Verschleißwiderstand, Unempfindlichkeit bei der Feuerbehandlung bzw. bei der Härtung ankommt.

1000 — 850	720	880	nicht erforderlich
------------	-----	-----	-----------------------

Härten:

Gleichmäßig und durchdringend erwärmen auf 880° C (hellrot) und an der Luft abkühlen lassen. (Bei Meißeln nur die Schneide.)

Bei besonderen Werkzeugen bzw. Zwecken (z. B. Schnitte), bei denen noch eine etwas höhere Härte erwünscht ist, wird die Arbeitsfläche mit einem normalen Luftstrom abgeblasen.

Vorteile:

Ein hochwertiger Sonderstahl, der nach den neuesten Erkenntnissen entwickelt und in bezug auf Zähigkeit und Schneidfähigkeit Dauerleistungen ergibt, die von keinem anderen „Lufthärter“, gleich welcher Zusammensetzung, übertroffen werden.

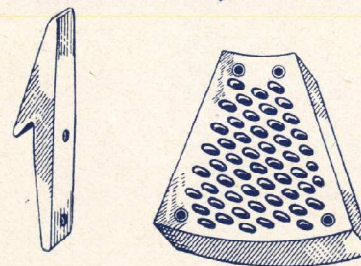
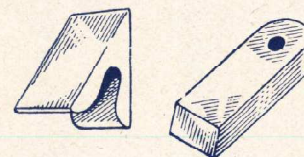
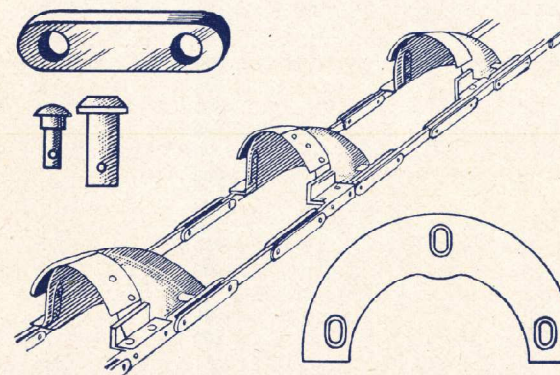
Das bei den anderen Stählen gefürchtete Reißen und Auspringen fällt weg, wenn vorstehende Behandlungs-Anweisung beachtet wird.

Gutes Werkzeug - halbe Arbeit!



Hochverschleißfeste Ersatzteile

nach Muster oder Zeichnung für



Bagger:

- Greiferzähne
- Komplette Eimer
- Eimerketten
- Laschen
- Eimermesser
- Schleifsohlen
- Schaken aller Art
- Bolzen aus 14% Mangan-Hartstahl
- Büchsen
- Wellen usw.

Ziegelei-Maschinen:

Kollergangs-Platten

Hammermühlen:

- Schläger
- Schlagleisten
- Wellen usw.

Die Ersatzteile werden aus einem Maschinen-Sonderstahl gefertigt, dessen Verschleißwiderstand eine ausreichende Lebensdauer sicherstellt.



Maschinen-Sonderstähle

	Schmieden Grad C	Glühen Grad C	Härten Grad C	Anlassen Grad C
RWE-Masch. S. St. 5 Bestell-Nr. 503	Dieser Maschinen-Sonderstahl eignet sich sehr gut für Wellen, Bolzen usw. und hat eine Festigkeit von 55/65 kg.			
	1150 — 900	500	840 — 860 Wasser	480
RWE-Masch. S. St. 6 Bestell-Nr. 505	Verwendungszweck wie vorstehend, Festigkeit 60/70 kg.			
	1150 — 900	500	840 — 860 Wasser	480
RWE-Masch. S. St. 7 Bestell-Nr. 507	Verwendungszweck wie vorstehend, Festigkeit 70/80 kg.			
	1150 — 900	500	840 — 860 Wasser	480

RWE-Sp. Federstahl
Bestell-Nr. 701

Spezial-Autofederstahl naturhart!
Gerippt und glatt gewalzt, in allen gängigen Abmessungen.

RWE-V. St. Bleche
Bestell-Nr. 801

Verschleißfeste Stahlbleche
speziallegiert
in Festigkeiten von 60 — 100 kg.
Lieferbar von 2 — 20 mm Stärke in handelsüblichen Größen.
Die Stahlbleche lassen sich mit spanabhebenden Werkzeugen bearbeiten.

Bei Anfragen bzw. Bestellungen erbitten wir Angabe der Bestell-Nummer oder des Verwendungszweckes



Spezial-Werkzeugstähle

	Schmieden Grad C	Glühen Grad C	Härten Grad C	Anlassen Grad C
RWE-Spezial Bestell-Nr. 402	Spezialschweiß- und Werkzeugstahl zur Anfertigung fast aller Werkzeuge. Besonders zu empfehlen zum Vorstählen von Hacken und anderen Schneidwerkzeugen. Leichte Schweißbarkeit und gute Härte.			
			Kein Anlassen!	Feuerbeständig!
	Gleichzeitig zum Herstellen von Hämmern, Meißeln, Steinbohrern, Steinkeilen, Mühlenpicken, Dangelambossen, Aufreißern, Bagger-Ersatzteilen usw.			
	1150 — 900	700	850 — 830 im Wasser abschrecken	nicht erforderlich
RWE-Tiegel Bestell-Nr. 404	Tiegel-Gußstahl in geschmiedeter Ausführung von hervorragender Qualität. Unverwundlich für Werkzeuge, wie Meißel, Schrotmeißel, Steinbearbeitungs-Werkzeuge usw.			
	1150 — 1000	660	780 — 820 Wasser oder 740 — 780 Öl	280
RWE-Guß II Bestell-Nr. 406	Werkzeugstahl in geschmiedeter Ausführung, bestens geeignet für Meißel, Schrotmeißel, Brechstangen usw., wo es auf große Härte ankommt.			
	1150 — 900	680	820 — 860 Wasser oder 840 — 880 Öl	480 — 520
	Andere Werkzeugstähle auf Wunsch für jeden Verwendungszweck!			

Auslieferung erfolgt schnellstens ab Werkslager in jeder Form: Vierkant-, Flach- und Rund-, Sechs- und Achteck-Stahl